

## Exemples d'installations internes

- .1 Etudes d'applications
- .2 Exemples d'installations

### Etude d'application n°1 : Mezzanine dans un centre de distribution

<b>Application</b>	Centre de distribution – Mezzanine
<b>Installation des appareils</b>	Interne – Suspendue
<b>Distribution de l'air</b>	Diffuseur inox 4 sorties



Un entrepôt situé à Corby au Royaume Uni est le centre de distribution de la maison d'édition de livres scolaires Oxford University Press. La mise en place d'une mezzanine permet un gain de place important mais la hauteur de celle-ci signifiait également des températures nettement plus élevées qu'au niveau du sol. L'installation de 5 appareils suspendus permet de rafraîchir toutes les allées de passage.

Commentaires de la direction:

Le responsable du site, Bill Ferguson:

“Nous avons installés les appareils nous même, EcoCooling est seulement intervenu au moment de la mise en service. Grâce aux instructions qui nous ont été laissées nous nous occupons de l'entretien des appareils”

Le responsable production

“Les appareils ont été installés juste avant la canicule de 2003. Sans les appareils les conditions de travail aurait été insupportable. Le personnel aurait dû effectuer de nombreuses poses ce qui aurait nuit à notre réactivité et à notre service client en général.”

**Etude d'application n°2 : Verrerie****Application**

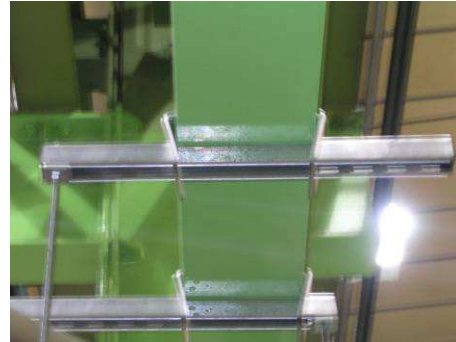
Verrerie

**Installation des appareils**

Interne - Suspendue

**Distribution de l'air**

Diffuseur inox 4 voies



Midlands Industrial Glass, basé dans le West Midlands au Royaume Uni, sont spécialisés dans la découpe et le traitement thermique de panneaux de verre.

**Commentaires de la Direction****Responsable Production**

“Le développement de l'activité nous avait poussé à nous installer dans une plus grande usine. Il est apparu que certains postes de travail étaient trop chaud. Nous avons essayé un appareil pendant quelques jours de manière à valider la solution. Les résultats obtenus nous ont permis de justifier l'investissement”

**Responsable des travaux neufs**

“ Deux appareils ont pu être mis en place en une journée. Le raccordement est vraiment très simple – il nous a suffi de raccorder l'appareil à une alimentation monophasé de 10 A ainsi qu'à notre réseau d'eau. L'appareil se vidange automatiquement lorsque nécessaire.”

**Case Study 3:** Injection Moulding**Application**

Injection plastique

**Installation des appareils**

Interne – Suspendue

**Distribution de l'air**

Diffuseur inox 4voies



United Closures and Packaging, basé à Norwich au Royaume Uni, fait partie de Crown Cork Packaging. L'usine de Norwich comprend 100 machines d'injection produisant des capsules pour des emballages diverses.

**Commentaires de la Direction**

Responsable Travaux Neufs, John Leamon

“Nous connaissons des problèmes de température depuis de nombreuses années. Dès que la température extérieure dépassait 20°C notre système de ventilation n'était plus efficace. L'un des intérêts des appareils suspendus vient du fait qu'ils peuvent être installés progressivement. Il n'est pas nécessaire de s'engager sur une installation complète et coûteuse. Nous avons traité les zones les plus sensibles et les autres appareils seront installés progressivement.

Un de nos soucis était l'hygiène et la sécurité notamment au niveau de la légionellose. Les précautions prises par **EcoCooling** dans la conception et la mise en place des appareils ont été déterminante dans la validation du projet. Les documents qui nous ont été transmis nous ont pleinement satisfait”

**Application**  
**Installation des appareils**  
**Distribution de l'air**

**Extrusion Plastique**  
**Interne – Sur des potences mobiles**  
**Diffuseur inox 4 voies**



**Application**  
**Installation des appareils**  
**Distribution de l'air**

**Injection Plastique**  
**Interne – Support Mural**  
**Diffuseur inox 4 voies**



**Application**  
**Installation des appareils**  
**Distribution de l'air**

**Injection Plastique**  
**Interne – Sur piédestal**  
**Diffuseur inox 4 voies**



**Application**  
**Installation des appareils**  
**Distribution de l'air**

Informatique  
Interne – Suspendue  
Diffuseur inox 4 voies



**Application**  
**Installation des appareils**  
**Distribution de l'air**

Imprimerie  
Interne – Suspendue  
Diffuseur inox 4 voies

